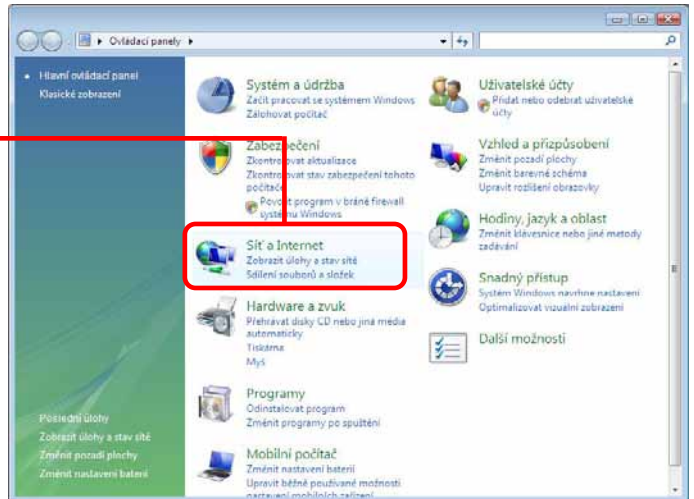


Postup nastavení protokolu TCP/IP

Tento návod obsahuje postup a obrázky pro konfiguraci operačního systému Windows Vista. Pokud používáte některý ze starších operačních systémů je potřeba postupovat obdobným způsobem.

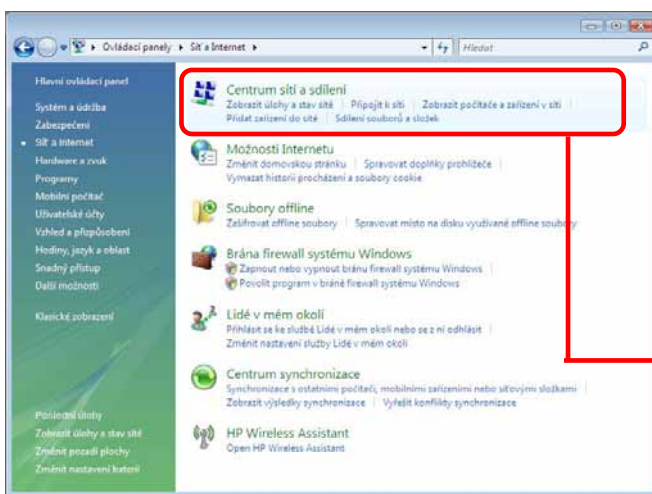
- Klikněte na nabídku „Start“ – „Ovládací panely“

Mělo by se Vám zobrazit okno podobně jako na tomto obrázku:



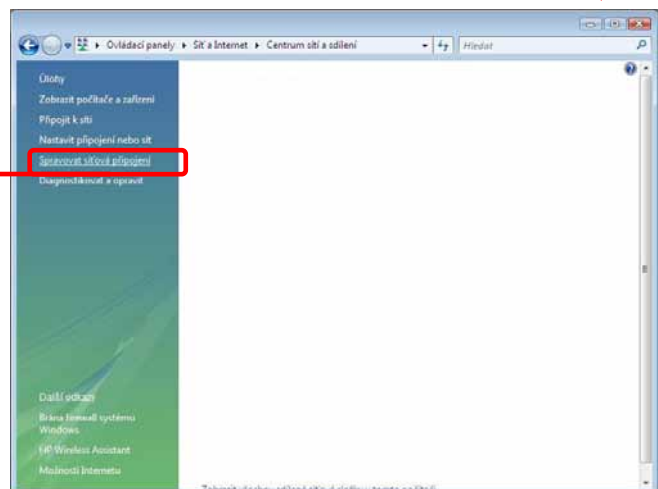
- Zvolte položku „Síť a Internet“

Poté by se mělo zobrazit následující okno:



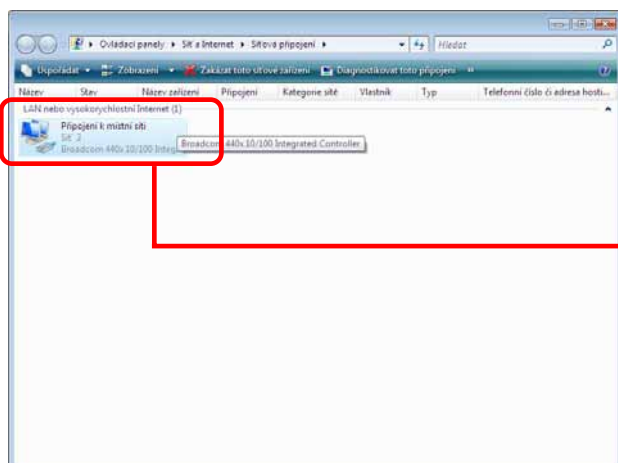
- Zvolte položku „Centrum sítí a sdílení“

Mělo by se Vám zobrazit následující okno:



- Po té najdete odkaz v levé části okna „Spravovat síťová připojení“

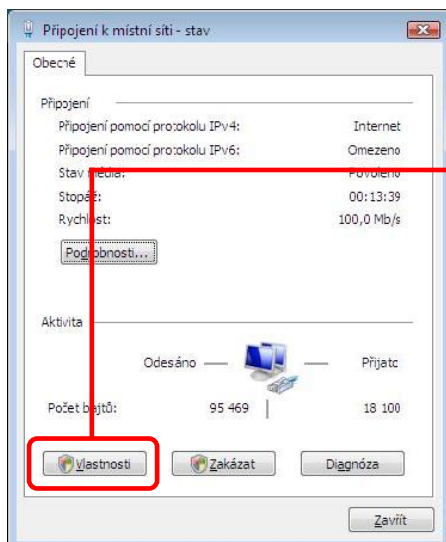
Zobrazí se Vám následující okno:



- Najděte ikonu „Připojení k místní síti“

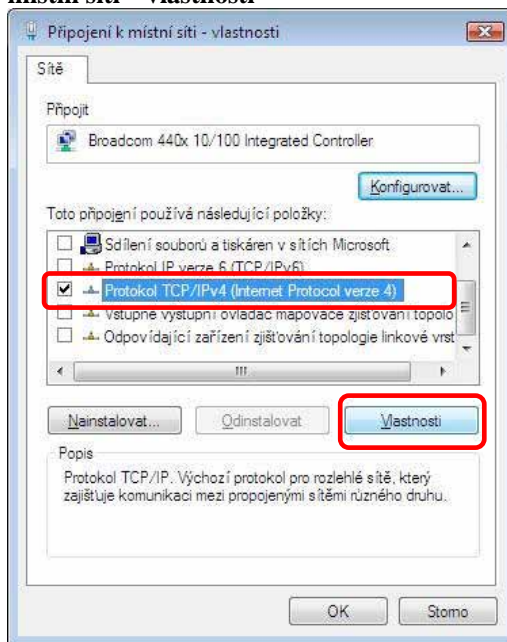
Většinou je v daném okně uvedena jako jediná.

Pozor, připojení může mít jiný název než "Připojení k místní síti". Kliknutím pravým tlačítkem na ikonu a následným kliknutím na položku vlastnosti se otevře stav tohoto připojení.



- Klikněte na tlačítko „Vlastnosti“

- Na obrazovce byste měli mít okno s názvem „Připojení k místní síti – vlastnosti“



V tomto okně stačí mít zvolený (tzn. označený zatržítkem) „**Protokol TCP/IPv4 (Internet protokol verze4)**“. Ostatní položky nemusí být aktivní, podobně jako je na obrázku. Po výběru (modře podbarveno) položky „**Protokol TCP/IPv4 (Internet protokol verze4)**“ klikneme na tlačítko "**Vlastnosti**".

- V okně „**Protokol TCP/IPv4 (Internet protokol verze4) – vlastnosti**“ je potřeba provést úpravu konfigurace dle nových parametrů

V sekci "**Použit následující adresu IP**" zadáváte:

- Adresa IP
- Masku podsítě
- a Výchozí brána

dle údajů které jste od nás dostali.

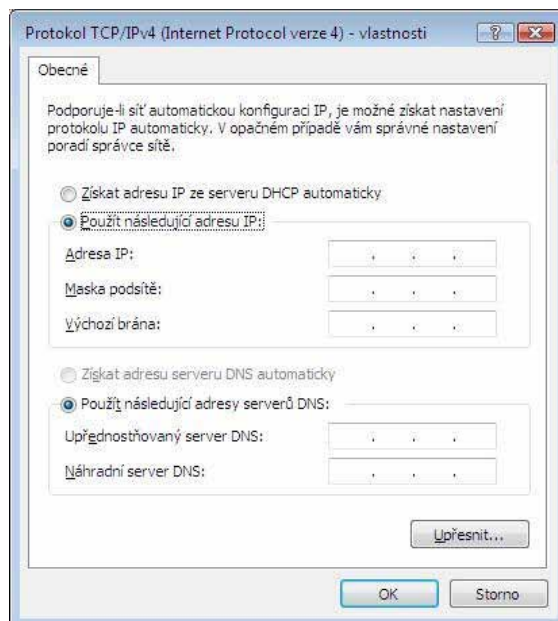
V sekci "**Použit následující adresy serverů DNS**" zadáváte:

- Upřednostňovaný server DNS

opět vyplníte dle údajů od nás. "Náhradní server DNS" nechte nevyplněný, tj. až na předpřipravené tečky bude políčko prázdné. Pokud jste vše vyplnili správně, úpravu konfigurace potvrďte tlačítkem OK.

- **Ostatní dříve otevřená okna můžete zavřít.**

Pod operačním systémem Windows Vista se projeví změna konfigurace okamžitě. Není tedy nutné provádět restart počítače.



V případě nejasností nebo při problémech s konfigurací se můžete obrátit na náš helpdesk na čísle 572 554 789.