

Návod k přeladění mikrovlnného zařízení Ovislink WLA-5000AP na jiný přístupový bod služby Freepoint

1) Nastavte protokol **TCP/IP** ve Vašem PC následovně:

Zadejte IP adresu mikrovlnného zařízení opravenou tak, že první tři trojčíslí z IP mikrovlny zůstávají a poslední číslo IP adresy je potřeba změnit libovolně, z rozsahu 2 – 254. Např. je-li IP adresa vašeho mikrovlnného zařízení 192.168.1.2, tak v protokolu TCP/IP vašeho PC nastavte adresu 192.168.1.x (kde za x dosadíte jakékoliv číslo, větší než 2 a menší než 255)

Maska podsítě: 255.255.255.0

DNS: 10.0.0.1

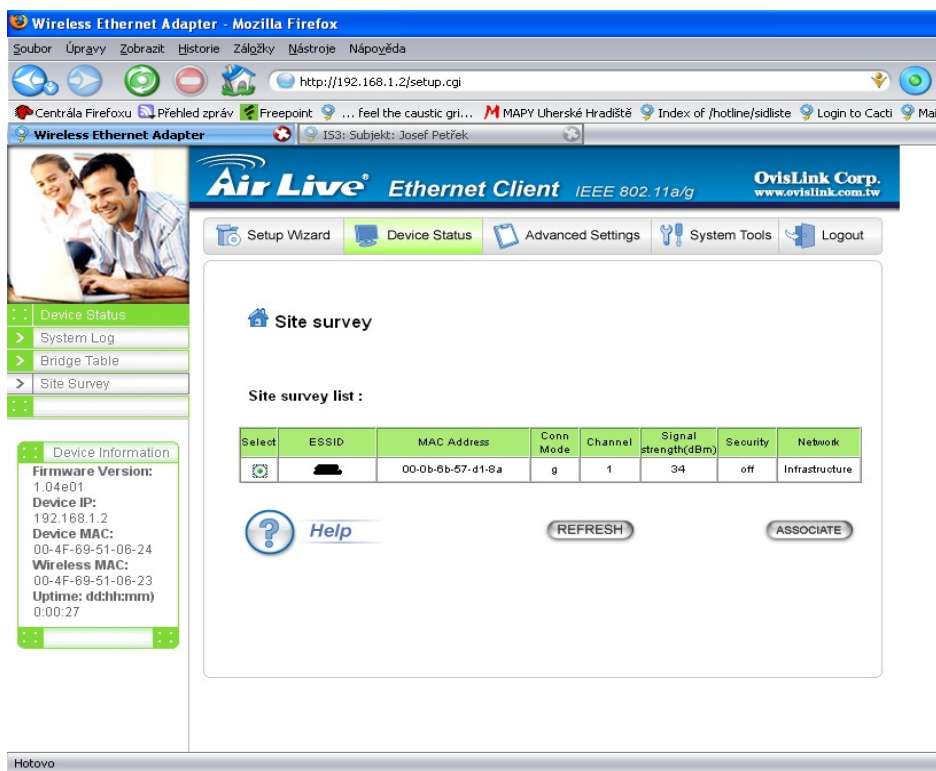
2) Spustíte Váš prohlížeč Internetu a zadejte do adresního řádku IP adresu kterou má Vaše zařízení. Zde je uváděna na ukázkou defaultní IP adresa 192.168.1.2 Po zadání IP adresy zařízení se dostanete do následujícího menu.

The screenshot shows the web interface of the Ovislink WLA-5000AP. The browser window is titled 'Wireless Ethernet Adapter - Mozilla Firefox' and the address bar contains 'http://192.168.1.2/'. The page header includes the 'Air Live' logo and 'Ethernet Client IEEE 802.11a/g' with the OvisLink Corp. website address. The main content area is a navigation menu with the following items:

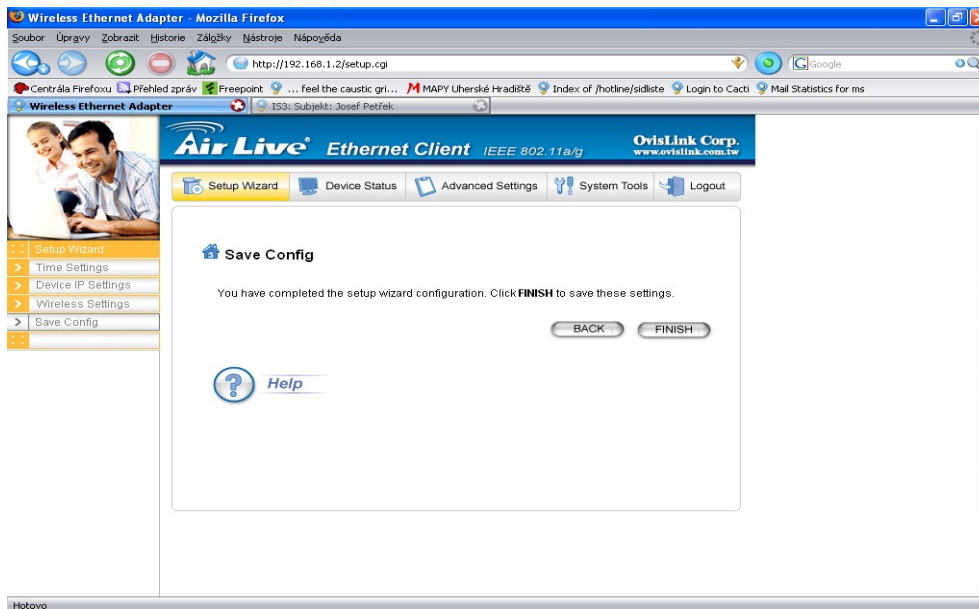
- Setup Wizard**: Configure the basic settings of the Wireless Access Point.
- Device Status**: Show the device information, syslog table, wireless client table, and more.
- Advanced Settings**: Change the password, configure radius server settings, setup operational mode, and more.
- System Tools**: Upgrade the firmware, reboot the Wireless Access Point, and more.
- Help**: Get help with commonly asked questions about the Wireless Access Point.

At the bottom of the browser window, the status bar shows 'Hotovo'.

3) V oddíle **Device Status->Site Survey** zvolte jiný vysílač Freepointu (ssid: freepointxx) a klikněte na tlačítko **Associate**



4) Potom klikněte na **Setup Wizard->Save Config** pro uložení nastavení zmáčkněte **finish**. Dále je potřeba v PC vrátit IP adresu (a také masku sítě) v protokolu TCP/IP do původního stavu, tedy nastavit znovu IP adresu, kterou jste od nás obdrželi v rámci připojení Freepoint (např. 10.0.0.30).



Připojení k síti Internet by již mělo být funkční. Pokud není, došlo při změně SSID k chybě a je třeba postup zopakovat.

POZOR! Pokud si máte v plánu měnit mikrovlnné zařízení (příp. router) za jiné, je třeba nám nahlásit novou fyzickou adresu (MAC adresu zařízení – přidělena výrobcem) tohoto zařízení, neboť provoz do sítě je filtrován na základě povolení této fyzické adresy.

V případě nejasností nebo při problémech s konfigurací se, prosím, obraťte na linku zákaznické podpory

- 572 540 010 (v provozu každý všední den 7:00 – 17:00)
- 603 877 997 (v provozu každý všední den od 17:00 – 20:00, mimo pracovní dny od 8:00 – 20:00)